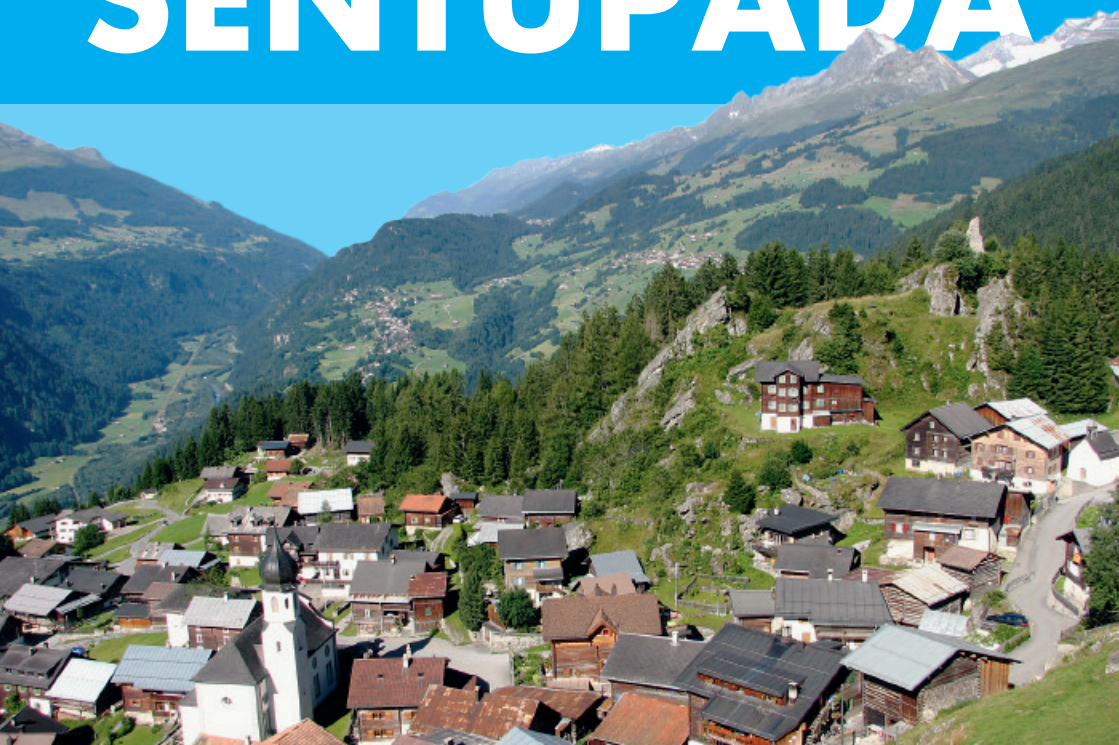


ILANZGLION

... LA PORTA ALLA RUINAULTA



CASA SENTUPADA

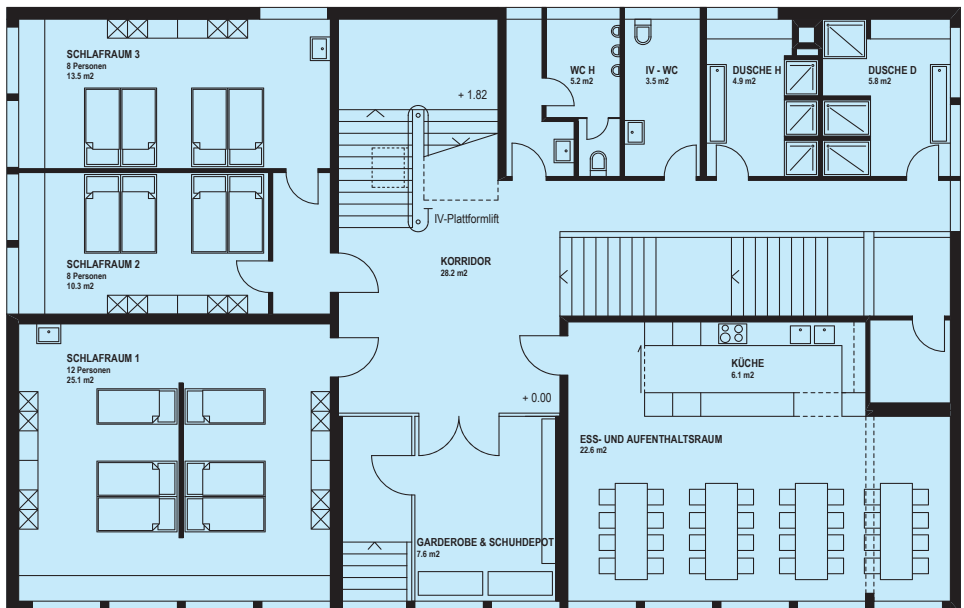


DAS FERIE- UND SCHULUNGSZENTRUM IN SIAT liegt auf der Sonnenseite der Surselva (Vorderrheintal) oberhalb von Rueun bei Illanz, der ersten Stadt am Rhein. Eine herrliche Aussicht in die umliegende Bergwelt, eigenes mineralreiches, kalkarmes Bergquellwasser und viele schöne Wander- und Bikewege (Senda Sursilvana) warten auf Sie. Siat liegt 1319 m ü. M., im charakteristischen Bündner Bergdorf gibt es einen Dorfladen, Poststelle und Restaurant. Siat ist bequem mit dem Postauto von Illanz erreichbar und umgeben von vielen Skigebieten wie Flims, Laax, Obersaxen, Brigels, Vals, Disentis und Sedrun.

Die ganze Anlage ist in renoviertem Zustand und in allen Bereichen behindertengerecht nutzbar. Aus allen Räumen genießt man einen wunderbaren Ausblick in Berge und Natur. Beim Ausbau wurde grossen Wert auf Gemütlichkeit, Wohlbefinden, Qualität und Wirtschaftlichkeit gelegt, was die Gäste sicher schätzen werden. Eine Turnhalle kann auf Wunsch für Sport- und Kulturveranstaltungen zugemietet werden. Im Sommer steht Ihnen eine grosse Terrasse im Freien zur Verfügung.

IM HOCHPARTERRE VOM FERIEN- UND SCHULUNGSZENTRUM BEFINDEN SICH:

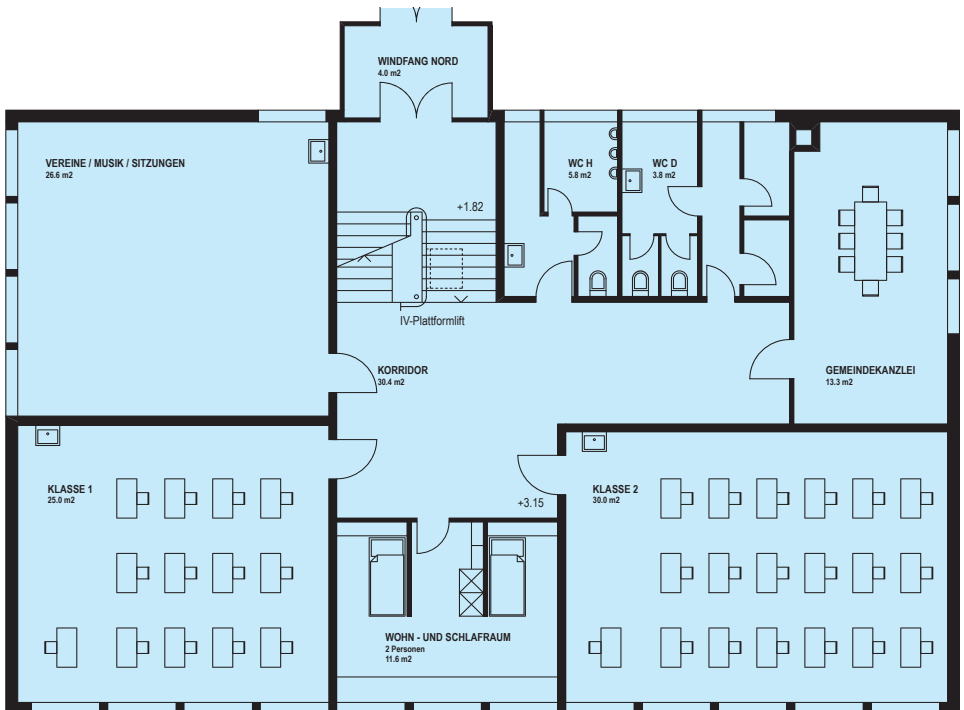
- Korridor
- Garderobe und Schuhdepot
- Küche, Ess- und Aufenthaltsraum
- WC Damen und Herren
- Duschen Damen und Herren
- Schlafraum 1 für 12 Personen
- Schlafraum 2 für 8 Personen
- Schlafraum 3 für 8 Personen



Die Schulungsräume sind hell, modern eingerichtet mit PC Anschlüssen, Wandtafeln, Projektor, Beamer, mobiler Leinwand und bieten so für Schulen, Firmen, Vereine, usw. beste Lern-, Plan- und Schulungsmöglichkeiten.

IM 1. STOCK VOM FERIEN- UND SCHULUNGSZENTRUM BEFINDEN SICH:

- Korridor
- Schulraum 1
- Schulraum 2
- Wohn- und Schlafraum für 4 Personen (Leitung)
- Raum für Vereine / Musik / Gemeindesitzungen
- WC Damen und Herren



WEITERE INFORMATIONEN erhalten Sie über unsere Webseite www.ilanz-glion.ch. Es würde uns freuen, Sie als Gast in Siat begrüßen zu dürfen.

Unter www.fs-swissraft.ch finden Sie viele Sport- und Unterhaltungsmöglichkeiten wie Golf, Rhein-Rafting (20 km Ilanz–Reichenau), Canyon-Tours, Gleitschirmfliegen, Helikopter-Rundflüge, Schneeschuh-trekking und vieles mehr!



DAS FERIE- UND SCHULUNGSZENTRUM EIGNET SICH FÜR:

- Schulungen / Tagungen
- Ferien
- Firmen- und Familienanlässe
- Partys
- Vereinstreffen
- Schülerferien
- Studienvorbereitungen

KONTAKT HAUSLEITERIN INGRID ALBIN:

Tel. +41 (0)81 925 27 42, ingridetoni@bluewin.ch

Siat ist 15 Autominuten von Ilanz entfernt, der ersten Stadt am Rhein, mit grossen Einkaufszentren, Spital, Schwimmbad, Museum, Hotels, Restaurants, Bars und einer schönen Altstadt. Chur, älteste Stadt der Schweiz und Kantonshauptort von Graubünden erreicht man in 30 Autominuten.

